

Aanvullende informatie

- Het vaste IP-Adres van de Modem-Router
 - Dit kun je eenvoudig achterhalen met www.whatismyip.com
 - De DNS-adressen van de ADSL provider. Vaak terug te vinden op Internet
 - De toegangsnaam en wachtwoord van de ADSL Modem-Router
 - Poorten open zetten die toegang geven voor FTP
 - FTP zelf moet mogelijk actief gezet worden
 - De FTP informatie moet worden gestuurd naar de Thuis Server(NAT)
- Daar iedere Modem-Router verschillend is wat betreft de instellingen is het onmogelijk hier een standaard voorbeeld aan te maken.
- Deze settings worden lokaal gemaakt met behulp van de informatie die bij uw Modem-Router hoort

Leg de gegevens vast in een document

Veiligheid en toegankelijkheid

- Het openstellen van je netwerk vraagt om een goede beveiliging
 - Goede antivirus software
 - Cleaning Tools voor internet

De Shares op de Thuis Server kunnen als netwerkstations gekoppeld worden in de verkenner

Voordelen zijn;

- Bij inloggen worden de aangemaakte Shares direct Zichtbaar mits wachtwoord PS en thuis Server identiek zijn
 - Bij niet identieke wachtwoorden vraagt de share eenmalig het wachtwoord als het benaderd word

Op de volgende pagina; aanleggen van (Shares) netwerkdrives

Maken van netwerkmappen op je PC voor je server thuis (1)

- Als de PC is opgestart en je ziet het bureaublad ga je naar de knop “start” links onderin.
- Kies het menu “uitvoeren” en Type daar : \\servernaam en druk op enter.
- Als het goed is zie je nu zoiets als : \\servernaam\ aangemaakte mappen(shares)
- Ga op de regel staan en druk op openen. Er wordt nu een nieuw scherm geopend
- In dat nieuwe scherm zie je bovenaan in de adres regel het volgende staan;
- Een icoontje en daarachter iets staat : servernaam\mapnaam

Shares kun je verder in de verkenner bewerken en hernoemen

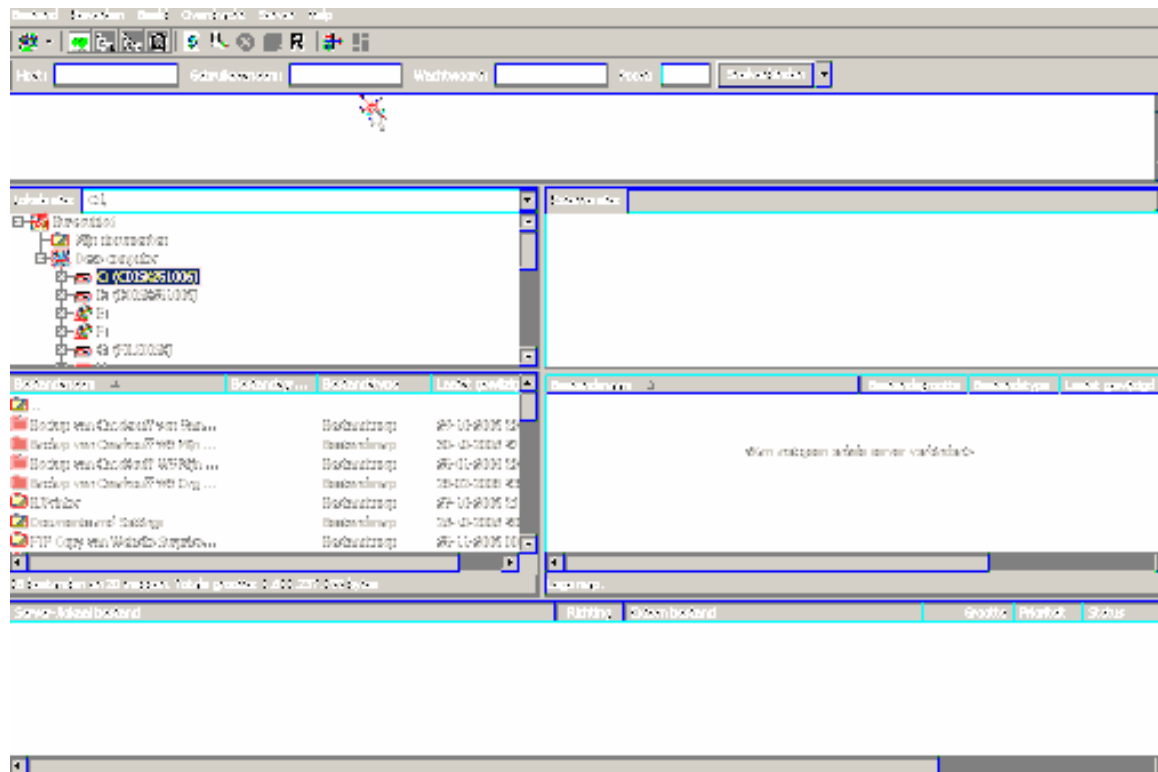
Maken van netwerkmappen op je PC voor je server thuis (2)

- Kopieer deze regel en ga naar de verkenner.
- Ga in Verkenner naar “extra” en “netwerkverbinding maken”
- Kies een netwerkletter die hoger is dan letter
- Plak de gekopieerde regel in de box onder de netwerkletter.
- Vink “opnieuw verbinding maken ” aan
- Druk op de knop voltooiën.
- Na staan er netwerkdrives met de namen van de Shares als netwerkstation

Shares

Installeer de Freeware FTP Software

- Het betreft een eenvoudig en Freeware pakket
- Instellingen worden lokaal toegelicht en als standaard ingesteld.



FTP Programma om de server te benaderen

Project Veilige Opslag

Handelshuis Kouffeld
Surprise4you.nl
E-mail:
info4you@surprise4you.nl



Project Veilige Data Opslag

Handelshuis Kouffeld